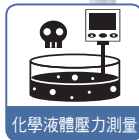
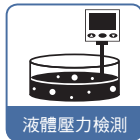
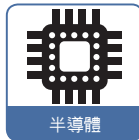
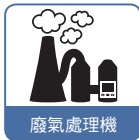


特性

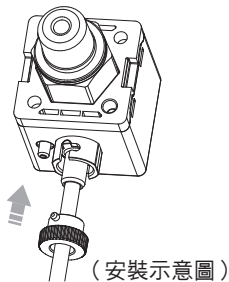
- 產品能使用於腐蝕性液體或氣體 (於管道環境裡)
- 感應元件 & 接管元件: 不銹鋼 316L
- 雙色數位 LCD 顯示
- 遠端遙控 / 即時監控
- 通訊協定 RS-485 Modbus RTU / ASCII
- 3½ 位數, 7 段 LCD 顯示
- 保護構造: IP65



特性說明

1 產品快速安裝

- 節省安裝工時
- 拆卸簡單



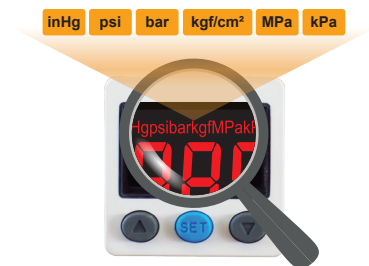
2 設定參數複製

- 減少設定工時
- 減少設定值輸入錯誤



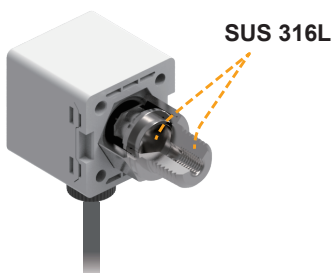
3 單位利於辨識

- 單位符號顯而易見, 操作更輕鬆



4 適用腐蝕性流體及氣體

- 感應元件及接管元件為 SUS 316L 材質, 適合腐蝕性流體及氣體之設備



5 畫面雙色顯示

- 雙色顯示可凸顯出不同設定狀態, 您可以隨意更改設定內容及背光顯示方式



| | 5.0 | 5.0 | 0.0 | 0.0 |
|-----|-------|-------|-------|-----|
| ON | Green | Red | Green | Red |
| OFF | Red | Green | Green | Red |

6 符合 IP65 規範





規格表

| 型號 | EP75C (連成壓) | EP75P (正壓) | EP75H02 (高壓) | EP75H07 (高壓) | EP75H10 (高壓) | EP75H25 (高壓) | EP75H40 (高壓) | |
|----------------|--|--|------------------|----------------------------------|-----------------|-----------------|-----------------|------|
| | | | | | | | | |
| 額定壓力範圍 | -100.0 ~ 100.0kPa | 0.000 ~ 1.000MPa | 0.000 ~ 2.00MPa | 0.00 ~ 7.00MPa | 0.00 ~ 10.00MPa | 0.0 ~ 25.0MPa | 0.0 ~ 40.0MPa | |
| 設定壓力範圍 | -101.0 ~ 101.0kPa | -0.100 ~ 1.000MPa | -0.100 ~ 2.00MPa | 0.00 ~ 7.00MPa | 0.00 ~ 10.00MPa | 0.0 ~ 25.0MPa | 0.0 ~ 40.0MPa | |
| 耐壓力 | 300kPa | 3MPa | 3MPa | 14MPa | 20MPa | 50MPa | 80MPa | |
| 適用氣體 | 非腐蝕 SUS 316L 之流體 | | | 非腐蝕 SUS 316L 及氟橡膠之流體 | | | | |
| 元件密封液體 | 矽油 | | | | | | | |
| 壓力單位 設定最小刻度 | kPa | 0.1 | - | - | - | - | - | |
| | MPa | - | 0.001 | 0.001 (~ 1.999) 0.01 (2.00 ~) | 0.01 | 0.01 | 0.1 | 0.1 |
| | kgf / cm ² | 0.001 | 0.01 | 0.01 (~ 19.99) 0.1 (20.0 ~) | 0.1 | 0.1 | 1 | 1 |
| | bar | 0.001 | 0.01 | 0.01 (~ 19.99) 0.1 (20.0 ~) | 0.1 | 0.1 | 1 | 1 |
| | psi | 0.01 | 0.1 | 0.1 (~ 199.9) 1 (200 ~) | 1 | 1 | 1 *1 | 1 *1 |
| | inHg | 0.1 | - | - | - | - | - | - |
| 電源電壓 | 12 to 24 V DC ±10 % , 漣波峰值 10 % 以下 | | | | | | | |
| 消費電流 | ≤ 40 mA 以下 (無負載時) | | | | | | | |
| 開關輸出 | 1NPN 或 1PNP 開集極輸出 最大負載電流：125 mA 最大供應電壓：1 NPN 30 V DC, 1 PNP 24 V DC 內部壓降：1.5 V 以下 | | | | | | | |
| 重覆精度 | ±0.3 % F.S. ±1 digit | | | | | | | |
| 反應時間 | ≤ 2.5 ms (預防誤動作功能：25 ms, 100 ms, 250 ms, 500 ms, 1000 ms 和 1500 ms 可選擇) | | | | | | | |
| 輸出短路保護 | 有 | | | | | | | |
| 顯示 | 3 ½ 位, 7 段 LCD 顯示 (紅色 / 綠色 / 橙色) (取樣率：5 次 / 秒) | | | | | | | |
| 顯示精度 | ±2 % F.S. ±1 digit (在週圍溫度：25 ±3 °C) | | | | | | | |
| 動作顯示燈 | 橙色指示燈 1：OUT | | | | | | | |
| 耐環境 | 保護結構等級 | IP65 *2 | | | | | | |
| | 週圍溫度 | 動作：0 ~ 50 °C, 保存：-10 ~ 60 °C (無水露及不結冰狀況下) | | | | | | |
| | 週圍濕度 | 35 ~ 85 % RH (無水露) | | | | | | |
| | 耐電壓 | 250 V AC in 1 分鐘 (引線及塑膠外殼間) | | | | | | |
| | 絕緣阻抗 | 50 MΩ 以上 (500 V DC) (引線及塑膠外殼間) | | | | | | |
| | 耐振動 | 複振幅 1.5 mm or 10 G, 每 1 分鐘 10 Hz ~ 55 Hz ~ 10 Hz, X、Y、Z 每個方向各 2 小時 | | | | | | |
| 耐衝擊 | 100 m/s ² (10 G), X、Y、Z 每個方向各 3 次 | | | | | | | |
| 溫度特性 | ±3 % F.S. 比較參考溫度 25 °C (0 ~ 50 °C 溫度範圍內) | | | | | | | |
| 通訊介面 | RS-485 | | | | | | | |
| 接管口徑 *3 | F1：R1/4", M5; F2：NPT1/4", #10-32UNF; F3：G1/4" (BSPP), M5 | | | | | | | |
| 電線規格 | 耐油 PVC 電線 (0.15 mm ²) | | | | | | | |
| 重量 | 約 110 g (接管朝後); 約 150 g (接管朝下) | | | | | | | |

備註：

*1. 當使用 psi 時請將顯示數值乘 10。

*2. 要達到 IP65 的防護等級必須安裝空氣管。

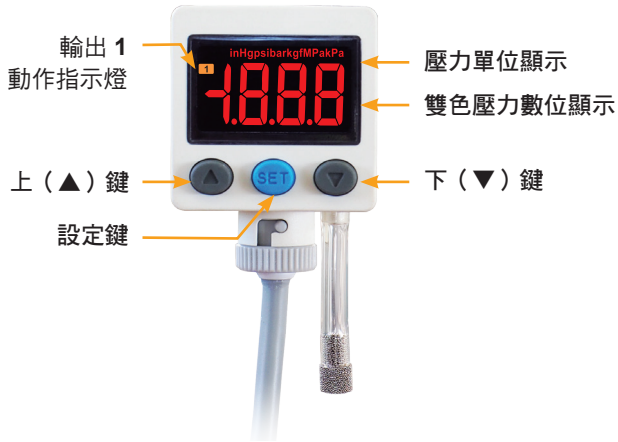
*3. G 牙 O-Ring 材質為 NBR, 如有特殊需求, 請洽本公司業務人員。

EP75

系列

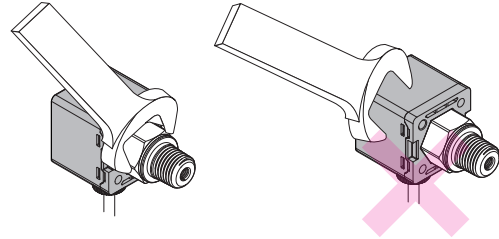
通訊型、高氣壓、液壓傳感器 (多流體介質)

面板說明



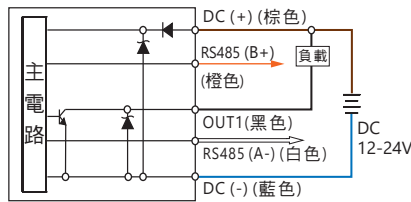
注意事項

- 當安裝壓力傳感器時請使用扳手於金屬部份，請勿使用扳手於塑膠部份。
- 當金屬部份鎖過緊，安裝的螺絲、固定架及壓力傳感器可能會破損。鎖不夠緊，壓力傳感器有可能會鬆脫或漏氣。
- 安裝完成後加入氣體及通電，做適當的操作及漏氣的測試，以檢驗是否安裝正確。

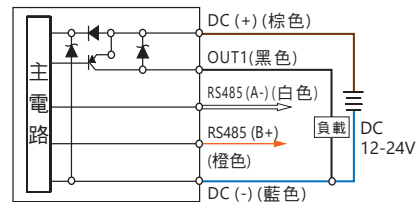


輸出電路接線圖

EP75□ - 02 - □
NPN 輸出 + RS485



EP75□ - 04 - □
PNP 輸出 + RS485



型號規格說明

EP75 □ - 02 - F1 □

壓力類型

- C : 連成壓 (-101.0 ~ 101.0 kPa)
- P : 正壓 (-0.100 ~ 1.000 MPa)
- H02 : 高壓 (-0.100 ~ 2.00 MPa)
- H07 : 高壓 (0.00 ~ 7.00 MPa)
- H10 : 高壓 (0.00 ~ 10.00 MPa)
- H25 : 高壓 (0.00 ~ 25.0 MPa)
- H40 : 高壓 (0.00 ~ 40.0 MPa)

輸出類型

- 02 : NPN 輸出 + RS485
- 04 : PNP 輸出 + RS485

接管口徑

- F1 : R 1/4", M5
- F2 : NPT 1/4", #10-32UNF
- F3 : G 1/4" (BSPP), M5

接管方向

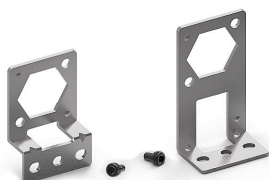
- 無 : 接管朝後
- L : 接管朝下

配件類型 (選購)

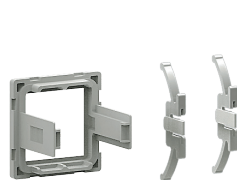
- BT-10 : 固定架
- BT-11 : 固定架
- PA-E : 面板接合器
- PA-F : 面板接合器 + 前保護蓋
- I-0360 : 節流閥 (接管口徑 F1 & F3 適用)
- I-0379 : 節流閥 (接管口徑 F2 適用)
- *EP75P & EP75H 系列建議選購節流閥

選購品

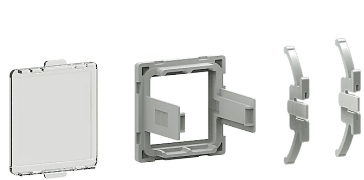
- 固定架 : BT-10 / BT-11



- 面板接合器 : PA-E



- 面板接合器 + 前保護蓋 : PA-F



- 節流閥

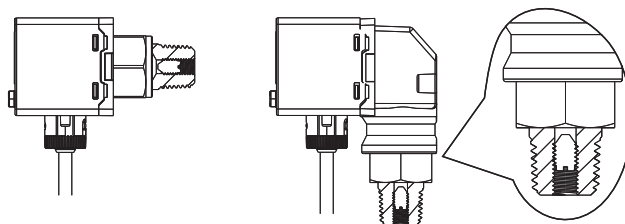
- I-0360 : 接管口徑 F1 & F3 適用
- I-0379 : 接管口徑 F2 適用



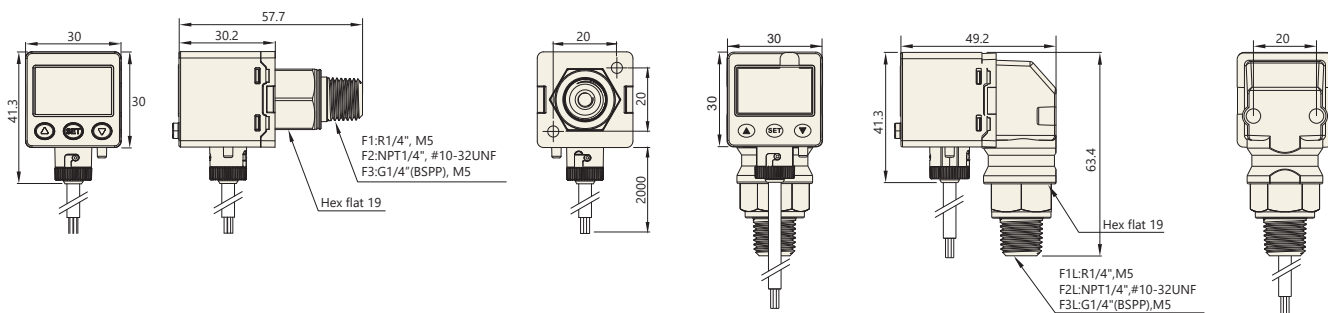
拆除式節流閥裝置

- 接頭內部之節流閥裝置可降低管路內的水或油因瞬間衝擊造成產品損壞，提高產品耐受性。

* 如遇阻塞情形，可使用一字起子將節流閥拆除清潔。

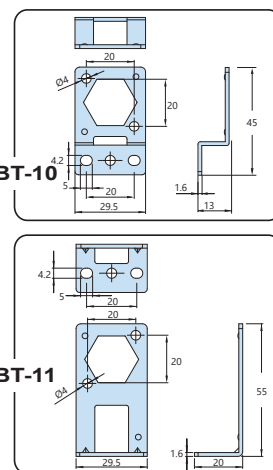
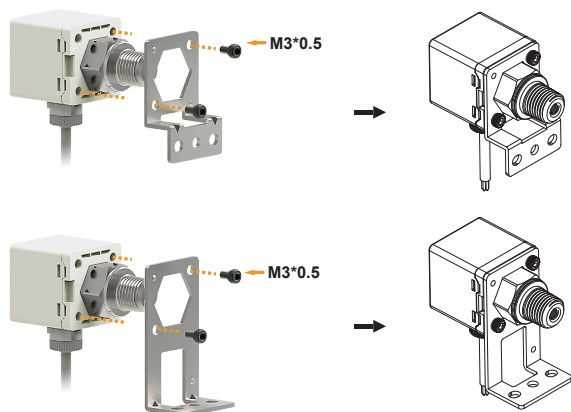


尺寸圖

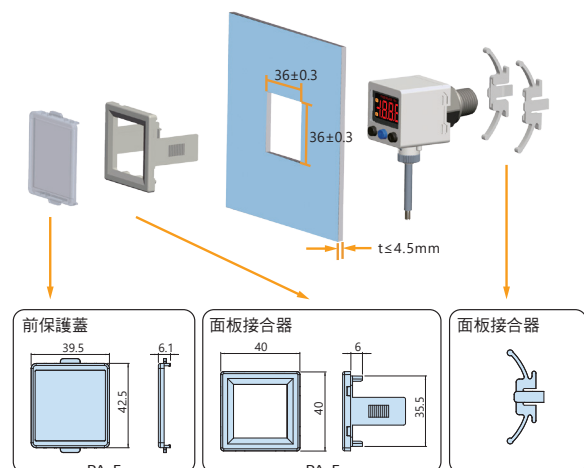


配件類型 / 尺寸圖

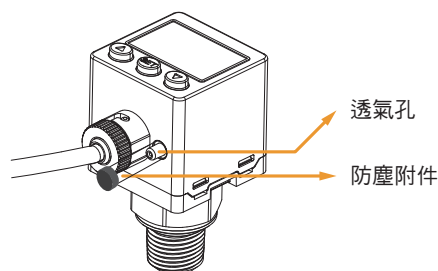
1 固定架



2 面板形式



3 防塵附件



警告：
若不裝設此附件，EP75 系列將達不到 IP 65 的防護等級。

單位：mm