

主要特色

1. 結合了角度傳感器和直線位移傳感器的優點。
2. 結構緊湊、測量行程長、安裝空間尺寸小、具有高精度測量。
3. 具有很大的選擇空間，行程從100mm 至20000mm 不等。
4. 具有模擬電流4~20mA，模擬電壓0~5V 或0~10V和脈衝A、B、C 相數字信號輸出。
5. 適於空間狹小安裝不便的場合，如中空吹瓶機、IT 設備等。



技術特點

M 系列	中型拉繩位移傳感器
可量程範圍(mm)	2000 — 7500(量成為 100 的倍數)
線性精度	模擬信號通用型:0.25%FS 脈衝訊號:默認 3600P/R
輸出訊號	電阻訊號: 5KΩ 模擬信號(需外接轉換模塊):0-5V，0-10V，4-20mA(二線制,三線制)信號 脈衝信號:增量方波 AB 相或 ABZ 相
解析度/分辨率	模擬信號:無線解析 脈衝信號:1 0.5 (適用於 1000P/R 2000P/R)
重複性精度	0.1mm
最大工作速度	<1m/s,瞬間加速<0.5m/s
傳感器	繞線混和電位計或推挽式編碼器
線徑規格	0.8mmSUS304 外包鐵氟龍 不鏽鋼絲線繩 最大拉力不能超過 1000g
工作電壓	電阻信號 5~24VDC 供電, 電壓輸出 12~24V DC, 電流輸出為 15~24V DC
工作溫度	0° C~70° C
防護等級	IP65
使用壽命	≥5x10 ⁶ 次
防震係數	10g (10±1500Hz)
彈力指數	400~800g
安裝方式	支架安裝
固定螺絲	M4
安裝支架孔距	43±2mm
牽引安裝螺絲	M6

型號選擇

EDSM - 200 - S - R

有效測量行程mm

XS : 量程範圍 50 - 400 mm

S : 量程範圍 100 - 2500 mm

M : 量程範圍 2000 - 7500 mm

L : 量程範圍 7500 - 15000 mm

XL : 量程範圍 15000 mm 以上

R : 電阻輸出

V1 : 電壓0-5V輸出

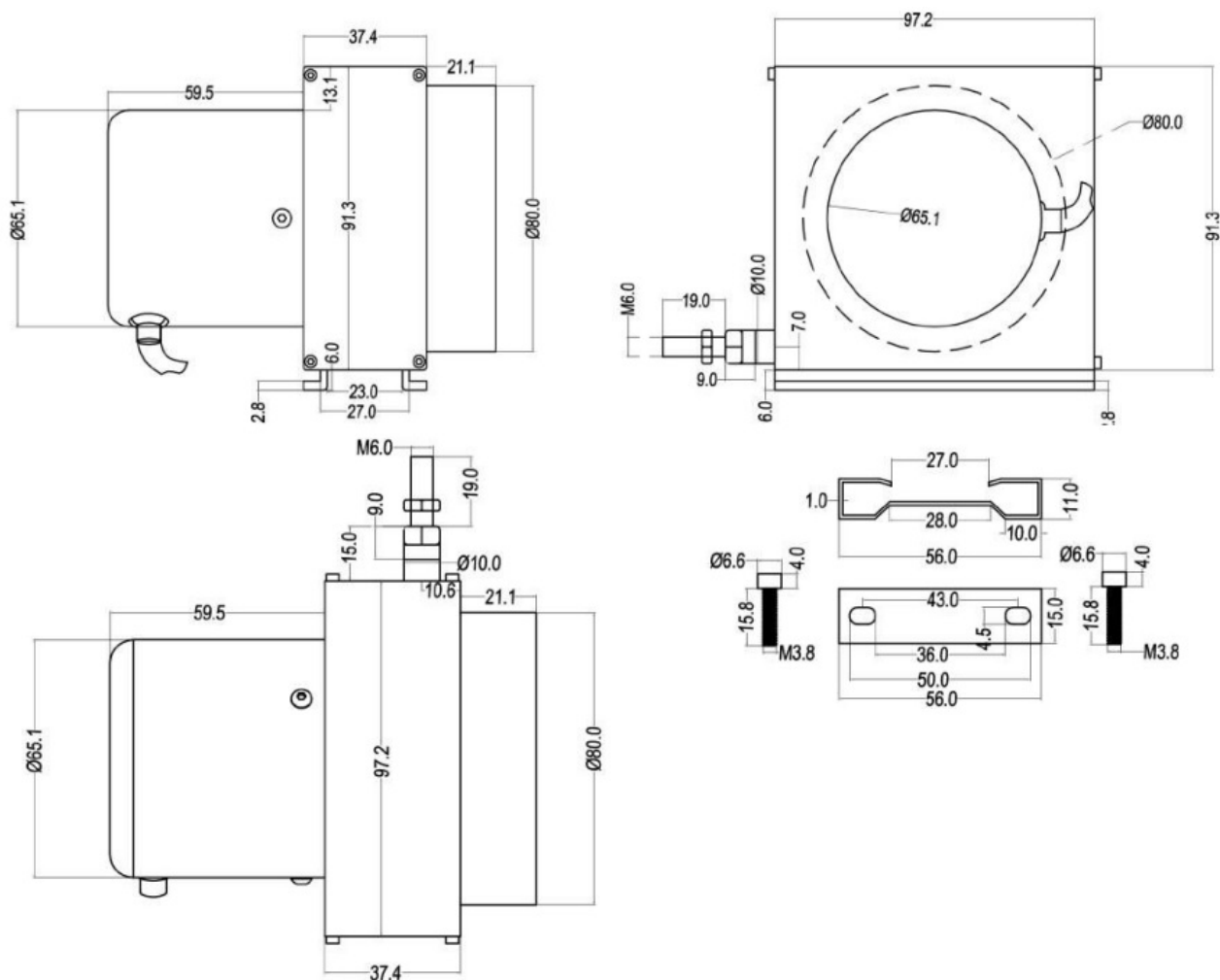
V2 : 電壓0-10V輸出

A2 : 電流4-20mA二線制輸出

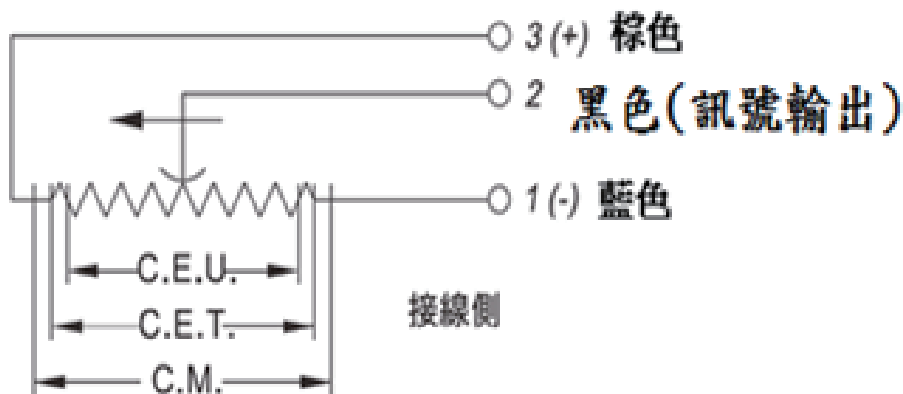
A3 : 電流4-20mA三線制輸出

P : 增量方波AB相或ABZ相輸出

安裝尺寸圖



接線圖



永宸昕有限公司

電話:0927-725-775

郵件:sales@tw-yics.com

網站:www.tw-yics.com

